

EXPERT-MOT

RZECZYZNAWCA SAMOCHODOWY GRZEGORZ BARŁÓG
NR UPRAWNIENI MINISTERTWA INFRASTRUKTURY I BUDOWNICTWA RS 001513
CERTYFIKAT CCRS NR 614/14/17/20 W ZAKRESIE KOMPETENCJI
CA – TECHNIKA SAMOCHODOWA, CC – WYCENA WARTOŚCI ORAZ KOSZTÓW I JAKOŚCI
NAPRAW POJAZDÓW, ICH ZESPOŁÓW I ELEMENTÓW
OPINIOWANIE POJAZDÓW ZABYTEKOWYCH, BIEGŁY SĄDOWY

ul. Rady Europy 8/2, 33-100 Tarnów

Tel: 664 758 436, email: expertmot.barlog@gmail.com, www.rzeczoznawcasamochodowytarnow.pl

WYCENA Nr: 160/09/2022

z dnia: 2022/09/19

Rzeczoznawca : mgr Grzegorz BARŁÓG

Zlecający: PODKARPACKA STACJA POGOTOWIA RATUNKOWEGO W MIELCU

Adres: ul. Żeromskiego 22, 39-300 Mielec

Zadanie: Określenie wartości rynkowej pojazdu

DANE IDENTYFIKACYJNE POJAZDU (*)

Dane: [D] IX-2022

Marka: MERCEDES-BENZ

Rok produkcji: 2007

Model: 109 Vito CDI MR'03 E4 2.9t

Wersja: CDI

Rodzaj pojazdu: Samochód Specjalny*

Nr rejestracyjny: RMI07112

VIN: WDF63960513344134

Data pierwszej rejestracji	2008/08/14
Data ważności badania technicznego	2022/11/08
Wskazanie drogomierza	662570 km
Okres eksploatacji pojazdu (08/08/14-22/09/19)	169 mies.
Opis rodzaju pojazdu	Karetka Sanitarna
Charakter wykorzystania	Przewóz chorych
Kolor powłoki lakierowej, (rodzaj lakieru)	Biały z oznakowaniem
Dop. masa całkowita	2940 kg
Rodzaj nadwozia	furgon 4 drzwiowy 7 osobowy
Liczba osi / Rodzaj napędu / Skrzynia biegów	2 / tylny (4x2) / manualna
Rozstaw osi	3430 mm
Jednostka napędowa	z zapłonem samoczynnym
Pojemność / Moc silnika	2148 ccm / 70kW (95KM)
Doładowanie	Turbosp. z chłodn. powietrza
Liczba cylindrów / Układ cylindrów	4 / rzędowy
Norma spalin	E4
Długość / Szerokość / Wysokość	5223 mm / 1906 mm / 2100 mm

WYPOSAŻENIE STANDARDOWE

L.p. Nazwa elementu wyposażenia

- * Akumulator dodatkowy
- Antena radiowa w szybie przedniej
- Drzwi boczne prawe przesuwne
- * Drzwi tylne dwuskrzydłowe otwierane o 180 stopni
- Drzwi tyłu nadwozia podnoszone
- Filtr cząsteczek stałych
- Filtr p/pyłkowy
- Filtr paliwa z separatorem wody
- Fotel kierowcy regulowany
- Immobilizer
- Koło zapasowe pełnowymiarowe
- +Ogrzewanie dodatkowe
- Poduszka powietrzna kierowcy

L.p. Nazwa elementu wyposażenia

- * Przygotowanie do montażu radia
- Stabilizator osi przedniej
- System elektronicznej kontroli toru jazdy ESP
- System hamowania awaryjnego BAS
- System p/poślizgowy przy przyspieszaniu ASR
- Szyby przednie regulowane elektrycznie
- Światła z regulacją kąta pochylenia
- Tarcze kół stalowe 16"
- Wspomaganie układu kierowniczego
- +Zabudowa Specjalna - Sanitarna
- Zamek centralny zdalnie sterowany
- Zbiornik paliwa 75l

L.p. Nazwa pakietu / elementu pakietu wyposażenia standardowego

- ABS + EBV - korektor siły hamowania, elektryczny
ABS - system zapobiegający blokowaniu kół
System dystrybucji siły hamowania elektroniczny EBV

WYPOSAŻENIE DODATKOWE

L.p.	Nazwa elementu wyposażenia	Wartość [PLN]
1	Klimatyzacja	1601
2	+Radioodtwarzacz CD	110

OPIS ZAMONTOWANEGO W POJEŹDZIE OGUMIENIA

Koło	Marka, typ	Bieżnik [mm]	Zużycie [%]
Przednie lewe:	BF GOODRICH 205/65 R16 107T ACTIVAN WINTER TL	4,0	71
Przednie prawe:	BF GOODRICH 205/65 R16 107T ACTIVAN WINTER TL	4,0	71
Tylne lewe:	BF GOODRICH 205/65 R16 107T ACTIVAN WINTER TL	4,0	71
Tylne prawe:	BF GOODRICH 205/65 R16 107T ACTIVAN WINTER TL	4,0	71

STAN TECHNICZNY POJAZDU

Badanie pojazdu wykonano 13-09-2022 w miejscowości Woła Mielecka w obecności Kierownika Pogotowia który udzielił informacji.

Przedmiotem wyceny jest samochód specjalny marki Mercedes-Benz/Auto-Form typ model Vito 109 CDI od początku eksploatacji jako Samochód Specjalny - Sanitarny.

W wyniku dokonanych oględzin stwierdzono:

Przedmiotowy pojazd typowy kompletny, praca samochodu specjalnego - sanitarnego przebiega w różnorodny sposób, w trudnych warunkach miejskich oraz poza miejskich. W okresie tak intensywnej eksploatacji karetka sanitarna ulega procesowi starzenia i destrukcji, na co wskazuje stan techniczny nadwozia, które posiada liczne ogniska korozji z perforacją materiałową.

Silnik: rozruch i praca, poprawna w całym zakresie prędkości obrotowej.

Uszkodzenia:

- Wycieki oleju w okolicy miski olejowej,

Układ napędowy: zużycie eksploatacyjne adekwatnie do przebiegu i okresu eksploatacji.

Podwozie: zespoły podwozia zużyte eksploatacyjnie adekwatnie do przebiegu i okresu eksploatacji.

Uszkodzenia:

- Przewody hamulcowe - korozja
- Zawieszenie tył - korozja
- Tarcze kół przód, tył - korozja, zarysowane

Nadwozie - typowe kompletne zamknięte, z adaptacją do zadań karetki sanitarnej, zużyte eksploatacyjnie.

Uszkodzenia:

- Drzwi przód str. lewa - odpryski lakieru,
- Drzwi tył dwuskrzydłowe - zagięte, porysowane, odpryski lakieru,
- Pokrywa silnika - korozja
- Zderzak przód - zarysowany
- Zderzak tył - zarysowany, pęknięcie
- Próg strona lewa - korozja rozległa z ubytkiem materiału
- Próg strona prawa - korozja rozległa z ubytkiem materiału
- Wzmocnienia boczne wewnętrzne progu przód str. prawa - rozległa korozja z ubytkiem materiału

- Błotnik tył str. lewa - korozja rozległa z ubytkiem materiału
- Błotnik tył str. prawa - korozja rozległa z ubytkiem materiału
- Poszycie boczne tył str. prawa - zagięte
- Poszycie boczne tył str. lewa - zagięte
- Lusterko zewnętrzne lewe - porysowane

Wnętrze - tapicerka i wykładziny, zużyte eksploatacyjnie adekwatnie do przebiegu i okresu eksploatacji.

Uszkodzenia:

- Fotel podwójny pasażera - poszycie rozerwane
- Fotel kierowcy - poszycie rozerwane

Zabudowa medyczna/wnętrze - zużycie eksploatacyjne adekwatnie do okresu eksploatacji, wyposażenie specjalistyczne zdemonstrowane.

Uszkodzenia:

- Fotele zabudowy w części przedniej - poszycia rozerwane
- Stelaże foteli - zarysowane, odpryski lakieru

Pojazd posiada aktualne badanie sprawności technicznej ważne do 2022-11-08.

Brak informacji o wartości bazowej w programie Info-Ekspert dla wycenianego pojazdu Mercedes-Benz/Auto-Form typ model Vito 109 CDI, Karetka Sanitarna o pojemności silnika: 2148 cm³.

Poglądowe zestawienie cenowych ofert sprzedaży samochodów specjalnych - Sanitarnych o podobnych parametrach techniczno- eksploatacyjnych:

1. Renault Trafic - Karetka Ambulans Sanitarny, rok produkcji 2007, cena = 25 000 PLN Brutto.

<https://www.otomoto.pl/oferta/renault-traffic-karetka-ambulans-renault-traffic-ID6ETYNS.html>

2. Mercedes-Benz VITO - Karetka Sanitarna, rok produkcji 2006, cena = 29 900 PLN Brutto.

<https://www.otomoto.pl/oferta/mercedes-benz-vito-109-cdi-2-2-90-km-model-2007-pl-salon-ambulans-karetka-ID6ESbi7.html>

3. Mercedes Vito, Ambulans Karetka Sanitarny, rok produkcji 2009 cena = 29 900 PLN Brutto.

<https://www.olx.pl/d/oferta/ambulans-karetka-sanitarny-mercedes-vito-rok-2009-nosze-norma-1789-CID5-IDIPNvi.html>

Wartość bazowa przyjęto na podstawie zestawienia cenowych ofert pojazdów o podobnych parametrach techniczno- eksploatacyjnych, jest to szacunkowa wartość uwzględniając -15 % ze względu na rok produkcji oraz aukcje podlegające negocjacji w kwocie: 24 000 PLN Brutto.

WNIOSKI

Biorąc pod uwagę bardzo zaawansowane zużycie eksploatacyjne i stwierdzone uszkodzenia korozyjne oraz mechaniczne nadwozia wraz z zabudową medyczną przedmiotowy pojazd nie kwalifikuje się w obecnym stanie technicznym do eksploatacji jako samochód specjalny - karetka sanitarna.

KOREKTY

WARTOŚĆ BAZOWA BRUTTO (184 mies.) * 24 000 PLN

Wartość bazowa przyjęto na podstawie zestawienia cenowych ofert pojazdów o podobnych parametrach techniczno-eksploatacyjnych, jest to szacunkowa wartość uwzględniając -15 % ze względu na rok produkcji oraz aukcje podlegające negocjacji w kwocie: 24 000 PLN Brutto.

KOREKTA ZA WYPOSAŻENIE DODATKOWE 1 711 PLN

Wypożyczenie pojazdu powoduje powiększenie wartości pojazdu, gdy jest wyposażeniem ponadstandardowym oraz jest sprawne, czyli zdolne do spełnienia swojej funkcji. Wielkość korekty wartości bazowej, związanej z wyposażeniem dodatkowym pojazdu została określona na podstawie udziału tego wyposażenia w wartości standardowo wyposażonego nowego pojazdu z uwzględnieniem amortyzacji pojazdu i zwiększonej amortyzacji jego wyposażenia.

KOREKTA ZA PIERWSZĄ REJESTRACJĘ 1 620 PLN

Korekta uwzględnia wpływ daty pierwszej rejestracji pojazdu (pierwszego dopuszczenia do ruchu po zakupieniu pojazdu nowego) na jego wartość. Przyjmuje się, że pojazd bazowy został zarejestrowany po raz pierwszy 2007/05/15. Pojazd wyceniany został zarejestrowany 15 miesięcy później, zatem jego okres eksploatacji jest krótszy od okresu eksploatacji pojazdu bazowego i stąd wynika dodatnia korekta wartości.

KOREKTA ZA PRZEBIEG - 9 173 PLN

Korekta uwzględnia wpływ przebiegu pojazdu na jego wartość. Wartość bazowa (skorygowana o wpływ pierwszej rejestracji) została określona dla przebiegu normatywnego 316 800 km. Zweryfikowany przebieg wycenianego pojazdu jest większy od normatywnego o 345 770 km. Powoduje to zastosowanie korekty wartości w wysokości -33,56%.

KOREKTA ZA OGUMIENIE - 513 PLN

Korekta uwzględnia wpływ stanu ogumienia na wartość pojazdu. Zużycie poszczególnych opon zostało określone z uwzględnieniem zmierzonej wysokości ich bieżnika. Punktem odniesienia jest ogumienie o zużyciu 50%.

KOREKTY RÓŻNE - 4 722 PLN

W tym:

	[%]	Wart. [PLN]
Stan utrzymania i dbałość o pojazd	-5,0	- 907

Stan utrzymania i dbałość o pojazd mogą mieć wpływ na wartość rynkową pojazdu w przypadku, gdy stan wycenianego pojazdu istotnie odbiega od dobrego, odpowiedniego dla danego okresu eksploatacji i przebiegu. Stwierdzony ponadprzeciętnie dobry stan świadczący o wyjątkowej dbałości o pojazd może stanowić podstawę korekty dodatniej wartości, stan gorszy od typowego dobrego - podstawę do korekty ujemnej.

W pojeździe stwierdzono: zniszczenie tapicerki siedzeń nadwozia poprzez poszycie rozzerwane, liczne zarysowania powłoki lakierowej nadwozia, liczne wgniecenia poszycia lakierowanego nadwozia, liczne odpryski powłoki lakierowej poszycia nadwozia, ślady korozji na elementach poszycia nadwozia.

Szczególny charakter eksploatacji	-10,0	-1 815
-----------------------------------	-------	--------

Negatywny wpływ na wartość rynkową może mieć używanie pojazdu w nietypowych warunkach, jak też w nietypowy sposób, np.: do nauki jazdy, do jazdy sportowych i testowych, samochodu osobowego do celów zarobkowych, częsta jazda z przyczepą przez samochód osobowy lub terenowy, itp. Wielkość tej korekty szacuje się w zależności od intensywności i okresu eksploatacji pojazdu w szczególny sposób.

Przedmiotowy pojazd eksploatowany jako karetka sanitarna, przez wielu kierujących, z których każdy charakteryzował się inną techniką jazdy i zróżnicowanym stopniem dbałości o pojazd.

Konieczne naprawy pojazdu	-11,0	-2 000
---------------------------	-------	--------

Konieczność wykonania naprawy wycenianego pojazdu jest podstawą do obniżenia jego wartości w stosunku do wartości pojazdu sprawnego. O wielkości korekty decyduje koszt naprawy przywracającej pojazd do stanu technicznego odpowiedniego do okresu użytkowania pojazdu, jego przebiegu i ogólnego stanu technicznego.

Zadano szacunkową korektę dotyczącą weryfikacji/naprawy uszkodzeń przedmiotowego pojazdu.

W przedmiotowym pojeździe stwierdzono konieczność wykonania naprawy:

- Wycieki oleju w okolicy miski olejowej
- Przewody hamulcowe – korozja
- Zawieszenie tył – korozja
- Próg strona lewa – korozja rozległa z ubytkiem materiału
- Próg strona prawa – korozja rozległa z ubytkiem materiału
- Wzmocnienia boczne wewnętrzne progu przed str. prawa - rozległa korozja z ubytkiem materiału

Wartość rynkowa brutto wyżej zidentyfikowanego pojazdu, określona na dzień wykonania opinii wynosi:

12900 PLN

(słownie: dwanaście tysięcy dziewięćset złotych)

w tym VAT (23,0%) 2412,20 PLN

Wartość określono na podstawie:

- notowań wartości rynkowych ustalonych przez wykonawcę opinii,
- korekt mających wpływ na wartość pojazdu.

Rzeczoznawca nie bierze na siebie odpowiedzialności za wady ukryte (prawne i fizyczne) oraz ewentualne skutki wynikające z dalszego użytkowania przedmiotu wyceny, a także za skutki wykorzystania samej wyceny. W/w opinia nie może być traktowana jako ustalenie dokładnego stanu technicznego pojazdu, została sporządzona na podstawie oględzin organoleptycznych w warunkach istniejących w miejscu badania. Niniejsze opracowanie nie może być wykorzystane do żadnego innego celu niż określony w treści opracowania i nie może być powielane, publikowane lub wykorzystywane w całości lub jego części w jakimkolwiek dokumencie bez zgody wykonawcy i bez uzgodnienia z nim formy i treści takiej publikacji.

EXPERT-MOT
RZECZOZNAWCA SAMOCHODOWY
Grzegorz Barłóg
33-100 Tarnów, ul. Rady Europy 8/2
NIP 8171840604 REGON 831345098
tel. +48 664 758 436

Tarnów dnia 19.09.2022 r.

CERTYFIKOWANY
RZECZOZNAWCA SAMOCHODOWY

mgr Grzegorz BARŁÓG
RZECZOZNAWCA SAMOCHODOWY
Ministerstwa Infrastruktury i Budownictwa
Nr RS 001513

DOKUMENTACJA FOTOGRAFICZNA

do wyceny nr: 160/09/2022

z dnia: 2022/09/19

DANE IDENTYFIKACYJNE POJAZDU (*)

Dane: [D] IX-2022

Marka: MERCEDES-BENZ

Rok produkcji: 2007

Model: 109 Vito CDI MR'03 E4 2.9t

Wersja: CDI

Nr rejestracyjny: RMI07112

Rodzaj pojazdu: Samochód Specjalny*



DSC01480



DSC01481



DSC01482



DSC01483



DSC01440



DSC01441



DSC01454



DSC01457



DSC01501



DSC01445



DSC01448



DSC01450



DSC01461



DSC01462



DSC01463



DSC01466



DSC01467



DSC01468



DSC01469



DSC01471



DSC01472



DSC01473



DSC01474



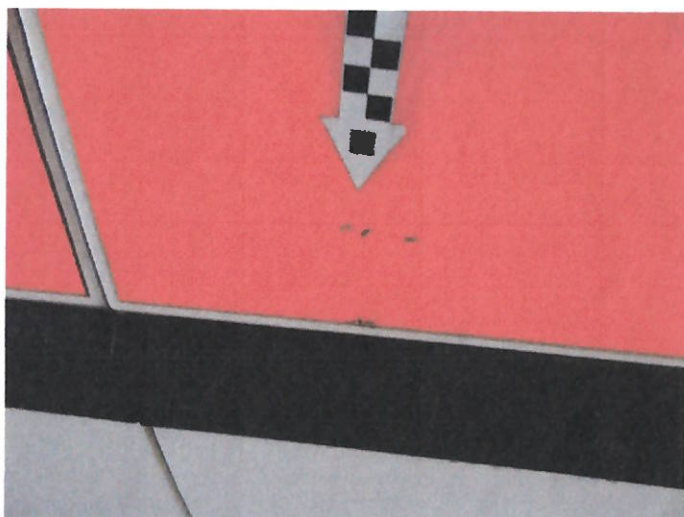
DSC01475



DSC01476



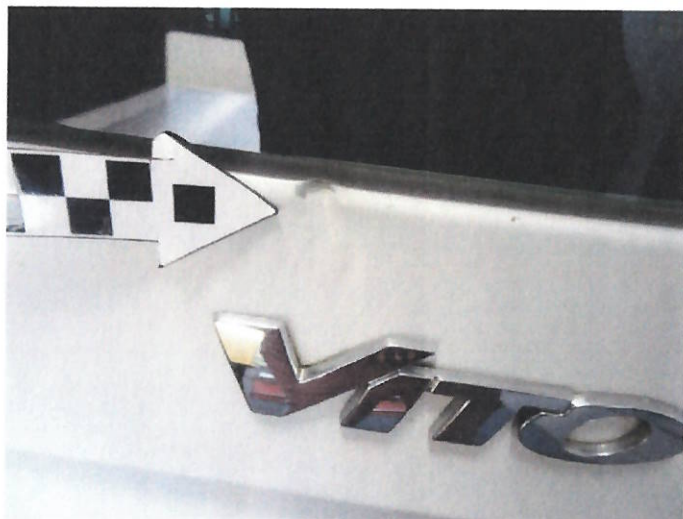
DSC01477



DSC01478



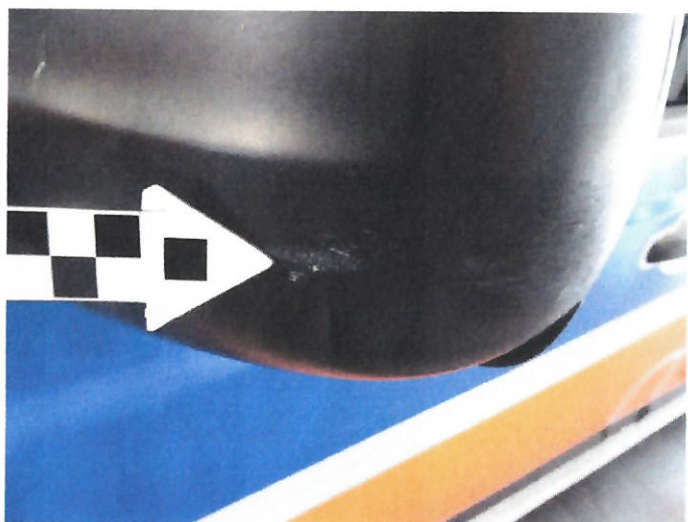
DSC01479



DSC01484



DSC01485



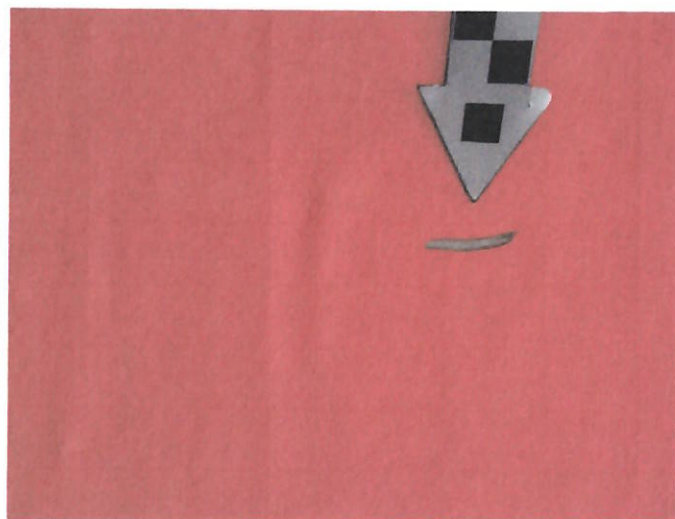
DSC01487



DSC01488



DSC01489



DSC01490



DSC01491



DSC01492



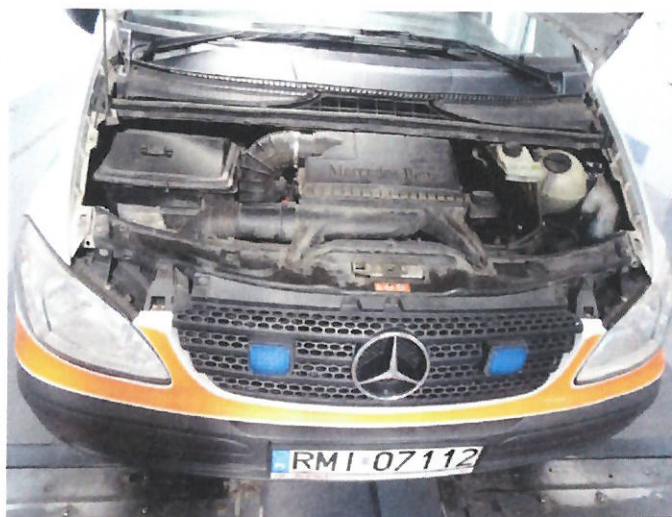
DSC01494



DSC01495



DSC01496



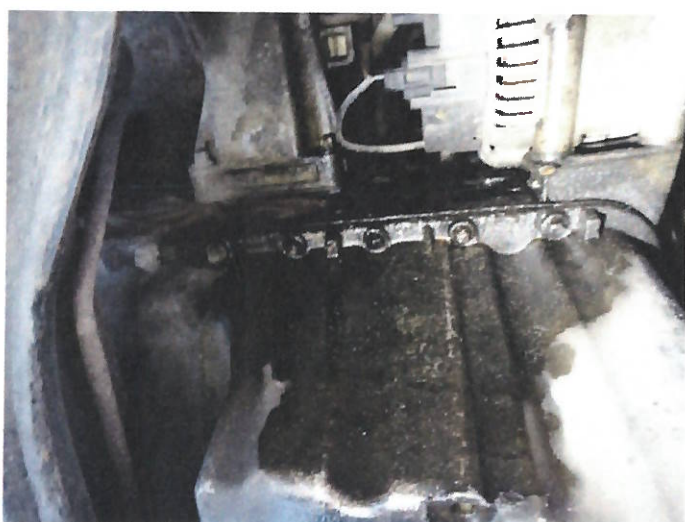
DSC01498



DSC01503



DSC01505



DSC01506



DSC01510



DSC01512



DSC01513



DSC01516



DSC01517



DSC01524



DSC01530



DSC01532



DSC01533